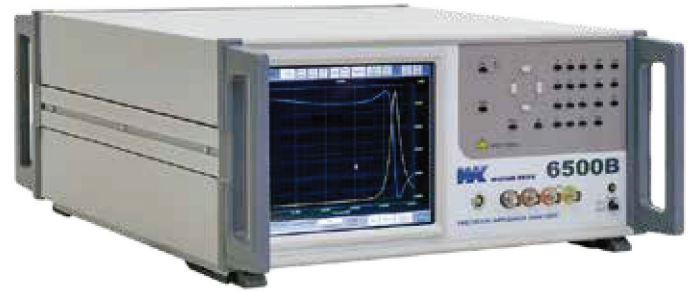


WK6500B 精密阻抗分析儀系列

特色

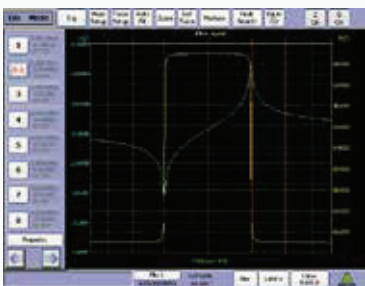
- 0.05% 基本精確度，頻率解析度 $\leq 1\text{mHz}$
- <30m Sec 自動化量測可結合測包機及分類機
- 提供 B1、B2、S1 和 S2 測包訊號，可連接各家封裝測試機，雙頻最快 670 Pcs/Min.，單頻 800 Pcs/Min.
Bias：雙點測試：350Pcs/Min. 以上
- 全球唯一高頻四線式技術，可量測極低 R_s 、 L 、極穩定 Q 值及相位角
- 提供各種測試解決方案：
 - 材料、電子零件之測試分析：薄膜介電係數、導磁率、生醫技術、人體阻抗及 NFC 磁片等
 - 半導體 CV 量測、Power MOSFET、EMI、NFC、Wireless Charge、Bead 及壓電片等
- 可外接 WK6565 DC Bias Unit：0 ~ 60Amp，10Amp/Set，最高頻寬 120MHz
- 具等效電路模擬、計算與分析功能
- 零件 EMI 的 Z 值測試
- 資料處理：
 - 測試波形以 Bitmap 格式，測試數據以 CSV 格式 儲存處理
- 波形分析：
 - 放大、縮小、最高點、最低點、多點 marker 及多組百萬色曲線記憶功能等



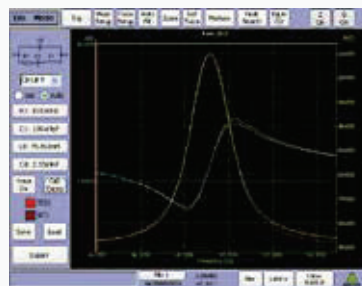
- 完整紮實的四合一操作介面：USB、LAN、GPIB、Handler 及相關電腦 LAN、GPIB 及 USB 連線測試軟體就緒
- 可使用滑鼠及鍵盤操控，也可外接列表機及使用 USB 介面儲存資料
- 英國設計，但接受軟硬體升級及客製化需求，軟體可隨時利用 USB 介面進行升級與更新

七種機型且最高可升級到 120MHz

- WK6505B 頻率範圍 20Hz ~ 5MHz
- WK6510B 頻率範圍 20Hz ~ 10MHz
- WK6515B 頻率範圍 20Hz ~ 15MHz
- WK6520B 頻率範圍 20Hz ~ 20MHz
- WK6530B 頻率範圍 20Hz ~ 30MHz
- WK6550B 頻率範圍 20Hz ~ 50MHz
- WK65120B 頻率範圍 20Hz ~ 120MHz



測試波形最多有八個標點功能進行分析，16 條曲線百萬色可記憶



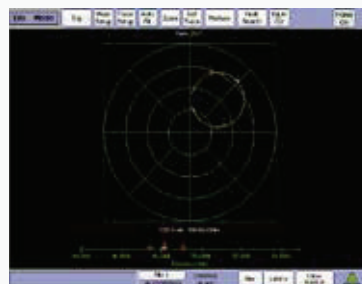
五組等效電路模擬功能可進行待測物的數值測定、分析與波形模擬 (*E)



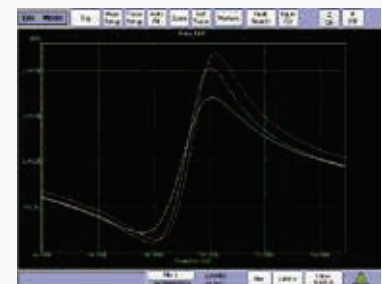
內建同頻段 LCR Meter 一台



透過驗證客戶使用碼，由WK 回傳.dat 檔到客戶的USB 裝置上，可輕易完成儀器升級動作



Complex plot / polar plot (*Y)



多組百萬色曲線記憶功能

WK6500B 精密阻抗分析儀系列

產品規格

型號	WK6505B	WK6510B	WK6515B	WK6520B	WK6530B	WK6550B	WK65120B
頻率範圍	20Hz~5MHz	20Hz~10MHz	20Hz~15MHz	20Hz~20MHz	20Hz~30MHz	20Hz~50MHz	20Hz~120MHz
參數	Z、 θ 、Rac、Rdc(eq)、C、D、L、Q、B、G、X、Y、 ϵ' r、 ϵ'' r、D ϵ 、 μ' r、 μ'' r、D μ (* /K)						
基本精確度	0.05%						
頻率解析度	≤ 1 Hz						
交流訊號源	10mV ~ 1Vrms, Resolution: 100 μ V; 200 μ A ~ 20mA, Resolution: 2 μ A*						
儀器內阻	50 Ω						
直流重疊訊號源	0 ~ 100mA / 0 ~ +40V 或 -40V ~ +40V (選配) 可外加WK6565 : 0 ~ 60A (選配) · 10Amp / Set · 最高可接六台 · 60Amp						
測試範圍(英國標準)	Z, R, X 0.01m Ω ~ >2G Ω G, Y, B 0.01nS ~ >2kS	D, Q 0.00001 ~ >1000 θ -180° ~ +180°			C 1fF ~ >1F L 0.1nH ~ >2kH		
通信介面	GPIB、LAN 及 USB Handler (選配)						
測試模式	電表模式 (測試值顯示) / 分析模式 (掃頻 Frequency / Bias / AC Drive level · Complex / Polar Plot)						
	串並聯共振頻率測試						
	測試值 / 偏差值						
	測試值下載 CSV 格式 / 測試波形儲存 Bitmap 格式						
	多步驟自動測試 (選配)						
	等效電路分析 · 模擬與計算測試 (選配)						
程式儲存	分類挑選 (選配)						
	先進快速震盪器 / 壓電元件共振測試 (選配)						
	內建20 組 · 外接USB 記憶卡後 · 儲存組數無限制						
校正方式	Open s / short / HF, Load Compensation						
綜合參數	使用電源 90VAC ~ 264VAC (自動切換) ; 47Hz ~ 63Hz						
	顯示螢幕 8.4" VGA (640 x 480) TFT 觸摸式螢幕						
	溫度 0°C ~ 40°C (操作) · -20°C ~ +60°C (存放) · 18°C ~ 28°C (正常準確溫度) · 相對濕度 $\leq 80\%$ 尺寸 (mm) 190/H x 440/W x 525/D · 重量 13.8kg						
* Varies with AC drive level, current and frequency							
* 測試速度視測包機、Frequency 及待測物之差異而不同							
WK6500B 系列							
標準配備: 操作手冊、電源線、1J1011 測試治具、USB 記憶卡、DIP / SMD 標準件各一組							
選用配備一覽表							
/B1 Binning				/J Advanced Resonance Search			
/B2 Binning Opto-Coupled				/K Material Test			
/D1 0 to +40Vdc / 0 to +100mA dc bias (internal)				/L Data Logger Mode			
/D2 -40V to +40Vdc bias (internal)				/M Multi Measurement Mode			
/E Equivalent Circuit				/Y Polar/Complex plots			
* 訂購65120B 可附贈選配/D1 或/D2 其中之一的配備 · 以及/E 等效電路模擬功能							
* 相關測試治具及配件詳見本型錄第25~29 頁治具介紹篇							
* 選配部分請對照 “選用配備一覽表”							

WK6500P 高頻 LCR Meter

特色

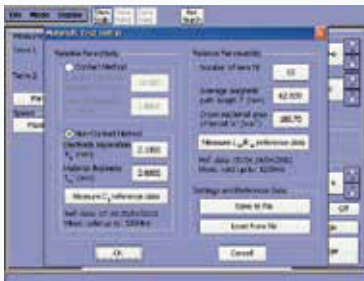
- 0.05% 基本精確度，頻率解析度 $\leq 1\text{mHz}$
- <30m Sec 自動化量測可結合測包機及分類機等
- 提供 B1、B2、S1 和 S2 測包訊號，可連接各家封裝測試機，雙頻最快 670 Pcs/Min.，單頻 800 Pcs/Min.：
Bias：雙點測試：350Pcs/Min. 以上*
- 全球唯一高頻四線式技術，可量測極低 R_s 、 L 、極穩定 Q 值及相位角
- 提供各種測試解決方案：
 - 材料分析：薄膜介電係數、導磁率、生醫技術、人體阻抗及 NFC 磁片等
 - 半導體 CV 量測、Power MOSFET、EMI、NFC、Wireless Charge、Bead 及壓電片等
- 可外接 WK6565 DC Bias Unit：0 ~ 60Amp，10Amp/Set，最高頻寬 120MHz
- 符合 DC to DC converter 電源管理 IC 頻率提升之規格要求
- 零件 EMI 的 Z 值測試
- 完整紮實的四合一操作介面：USB、LAN、GPIB、Handler 及相關電腦 LAN、GPIB 及 USB 連線測試軟體就緒



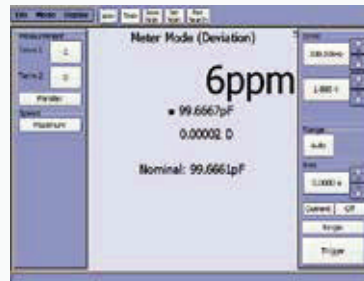
- 可使用滑鼠及鍵盤操控，也可外接列表機及使用 USB 介面儲存資料
- 英國設計，但接受軟硬體升級及客製化需求，軟體可隨時利用 USB 介面進行升級與更新

七種機型且最高可升級到 120MHz

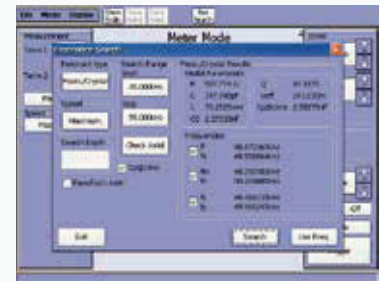
- WK6505P 頻率範圍 20Hz ~ 5MHz
- WK6510P 頻率範圍 20Hz ~ 10MHz
- WK6515P 頻率範圍 20Hz ~ 15MHz
- WK6520P 頻率範圍 20Hz ~ 20MHz
- WK6530P 頻率範圍 20Hz ~ 30MHz
- WK6550P 頻率範圍 20Hz ~ 50MHz
- WK65120P 頻率範圍 20Hz ~ 120MHz



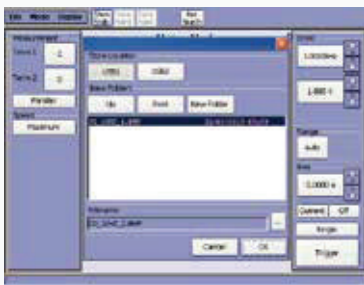
提供導磁係數以及介電係數測試分析模式 (* /K)



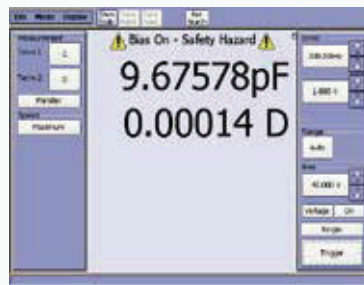
Deviation 模式下，可設定標準值與測試值相差的 %、PPM、Delta



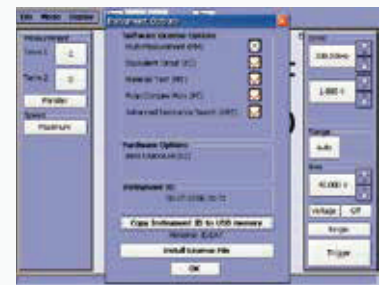
A.R.S. 共振頻率搜索功能在 1.8 秒之內，可測出待測物之 R、L、C、Co、Q、Keff、Fr、Fa、Fm、Fn、Fs 及 FP (* /J)



測試畫面可透過 ScreenShot 功能直接以 Bitmap 格式抓取到 USB 裝置上



同時提供 DC Bias 電壓、電流功能，內建 $\pm 40\text{V}$ 或 $+40\text{V}$ 、 $+100\text{mA}$ 或外接 WK6565 最高到 60Amp (* / D1, /D2)



透過驗證客戶使用碼，由 WK 回傳 .dat 檔到客戶的 USB 裝置上，可輕易完成儀器升級動作

WK6500P 高頻 LCR Meter

產品規格

型號	WK6505P	WK6510P	WK6515P	WK6520P	WK6530P	WK6550P	WK65120P
頻率範圍	20Hz~5MHz	20Hz~10MHz	20Hz~15MHz	20Hz~20MHz	20Hz~30MHz	20Hz~50MHz	20Hz~120MHz
參數	Z、 θ 、Rac、Rdc(eq)、C、D、L、Q、B、G、X、Y、 ϵ' r、 ϵ'' r、D ϵ 、 μ' r、 μ'' r、D μ (* /K)						
基本精確度	0.05%						
頻率解析度	≤ 1 Hz						
交流訊號源	10mV ~ 1Vrms, Resolution: 100 μ V; 200 μ A ~ 20mArms, Resolution: 2 μ A*						
儀器內阻	50 Ω						
直流重疊訊號源	0~100mA / 0 ~+ 40V 或 - 40V ~+ 40V (選配) 可外加WK6565 : 0 ~+ 60A (選配) · 10Amp / Set · 最高可接六台 · 60Amp						
測試範圍(英國標準)	Z, R, X 0.01m Ω ~ >2G Ω G, Y, B 0.01nS ~ >2kS	D, Q 0.00001 ~ >1000 θ -180° ~ +180°			C 1fF ~ >1F L 0.1nH ~ >2kH		
通信介面	GPIB、LAN 及USB Handler (選配)						
測試模式	電表模式 (測試值顯示)						
	串並聯共振頻率測試						
	測試值 / 偏差值						
	測試值下載 CSV 格式 / 測試波形儲存Bitmap 格式						
	多步驟自動測試 (選配)						
	分類挑選 (選配)						
程式儲存	內建20組 · 外接USB 記憶卡後 · 儲存組數無限制						
校正方式	Open s / short / HF, Load Compensation						
綜合參數	使用電源 90VAC ~ 264VAC (自動切換) ; 47Hz ~ 63Hz						
	顯示螢幕 8.4" VGA (640 x 480) TFT 觸摸式螢幕						
	溫度0°C ~ 40°C (操作) · -20°C ~ +60°C (存放) · 18°C ~ 28°C (正常準確溫度) · 相對濕度 \leq 80%						
尺寸 (mm) 190/H x 440/W x 525/D · 重量 13.8kg							

* Varies with AC drive level, current and frequency

* 測試速度視測包機、Frequency 及待測物之差異而不同

WK6500B 系列

標準配備: 操作手冊、電源線、1J1011 測試治具、USB 記憶卡、DIP / SMD 標準件各一組

選用配備一覽表

/B1 Binning	/J Advanced Resonance Search
/B2 Binning Opto-Coupled	/K Material Test
/D1 0 to +40Vdc / 0 to +100mA dc bias (internal)	/L Data Logger Mode
/D2 -40V to +40Vdc bias (internal)	/M Multi Measurement Mode

* 相關測試治具及配件詳見本型錄第25~29 頁治具介紹篇

* 選配部分請對照 “選用配備一覽表”